

Evangelische Freikirche Dottikon

Gemeindewochenende 2023

über Pfingsten vom 26.-29. Mai



Bezau, Österreich

Der Ort

Unser Wochenende findet in Bezau im Bregenzerwald in Österreich statt:

<https://www.bezau-bregenzerwald.com/>

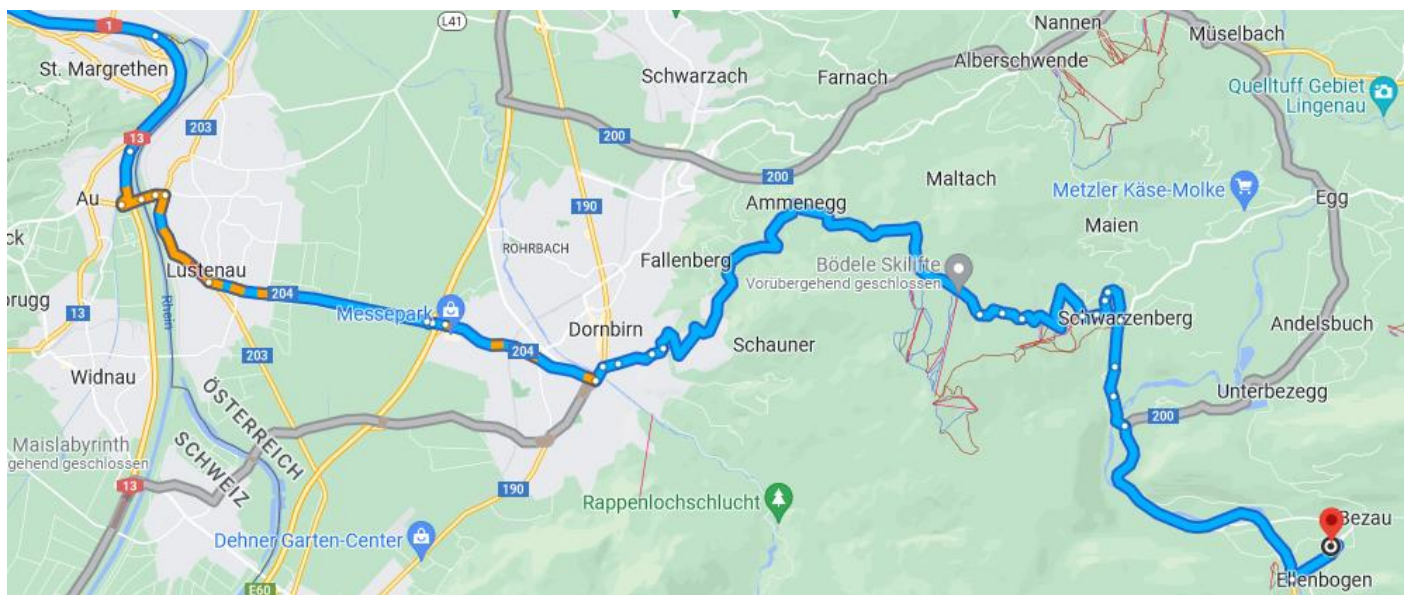


Der Ort hat neben einem grossen Supermarkt und kleinen Hofläden gemütliche Cafés zu bieten, eine Seilbahn, ein Freibad, eine historische Eisenbahn und zahlreiche Wanderwege, die direkt im Dorf starten.

Die Anreise

Die Fahrtzeit mit dem Auto beträgt je nach Verkehrslage etwa 2,5 Std.

- Die einfachste Route ist über die A1. Nach St. Margrethen die Abfahrt «Au» nehmen. Dann via Lustenau und Dornbirn über die Pass-Strasse nach Bezau.
- Für diese Strecke wird KEINE österreichische Vignette benötigt.



Die Unterkunft

Das gesamte „**Erlebnisgästehaus Kanisfluh**“ steht komplett für uns zur Verfügung:

<https://erlebnisgaestehaus-kanisfluh.at/de/>

Die Adresse des Hauses lautet: Erlebnisgästehaus Kanisfluh, Bahnhof 366, 6870 Bezau, Österreich.



Die Zimmerkategorien

Wir haben Platz für bis zu 100 Personen in verschiedenen Zimmerkategorien:

- Neben 6 Doppelzimmern haben wir 14 Mehrbettzimmer zur Verfügung.
- 8 der insgesamt 20 Zimmer besitzen ein eigenes Bad mit WC/Dusche, die anderen Zimmer haben ein Etagen WC/Dusche.

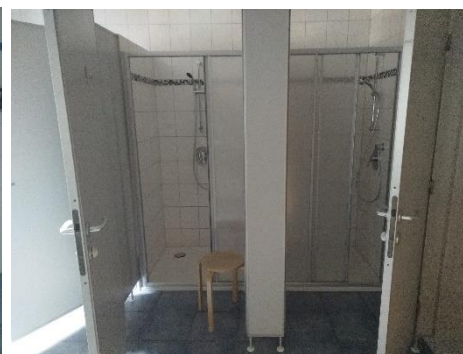
Allgemeine Infos zum Haus



Die Zimmer sind auf vier Stockwerken im Haus verteilt.



Auf jeder Etage gibt es ein Gemeinschaftsbad mit separat abschliessbaren Duschen.



Gegessen wird im grossen Speisesaal. Wir haben Halbpension: Ein Frühstücksbuffet am Morgen und ein 4 Gänge Menü am Abend.



Getränke werden vom Haus zur Verfügung gestellt und dürfen nicht selbst mitgebracht werden. Alle Konsumationen werden selbstständig auf eine Liste eingetragen und am Ende des Aufenthaltes bezahlt.

Das Programm am Gemeindefreizeitwochenende

Während ein Jungscharlager von morgens bis abends komplett durchgeplant ist, ist unser Gemeindefreizeitwochenende bewusst absolut flexibel mit grossen Freiräumen geplant. Die Grundidee dahinter: einmal richtig Zeit haben, um etwas miteinander zu unternehmen und sich bei verschiedenen Gelegenheiten besser kennenlernen zu können. Neben den gemeinsamen Plenumszeiten mit Input und Lobpreis kann man sich deshalb vor Ort je nach Interesse für unterschiedliche Freizeitaktivitäten zusammentun.



Das Programm könnte etwa so aussehen:

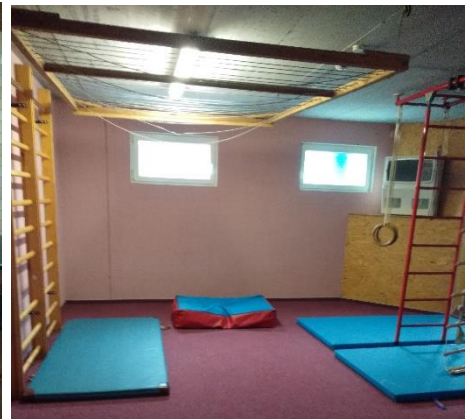
08:00 - 09:00 Uhr - Vital-Frühstücksbuffet			
	09:30 - 10:30 Uhr Plenum	09:30 - 10:30 Uhr Plenum	Check out bis 10:00 Uhr
	Freizeit Zeit für Unternehmungen - 16:30 Zvieri im Hotel - ab 16:30 Uhr Wellnessbereich offen	Freizeit Zeit für Unternehmungen - 16:30 Zvieri im Hotel - ab 16:30 Uhr Wellnessbereich offen	Abreise
Anreise ----- Check in ab 15:00 Uhr			
18:30 Uhr - 4 Gang „Ggesund und Vital“ Abendmenü (Sa und So 18:00 Uhr)			
20:00 Uhr - Gemeinsamer Einstieg ins Wochenende	Evtl. Abendprogramm	Evtl. Abendprogramm	
Freizeit			
Freitag	Samstag	Sonntag	Montag

Freizeitmöglichkeiten im Haus



Am Samstag und Sonntag steht uns zwischen 16:30 Uhr und 18:00 Uhr die Wellnessoase zur Verfügung. Es gibt einen separaten Bereich für Frauen und Männer und Badekleidung darf beim Benutzen getragen werden.

Für die Kids gibt es im Haus einen Spiel- und einen Sportraum.



Freizeitmöglichkeiten um das Haus herum

Es gibt grossartige Möglichkeiten direkt beim Haus – exklusiv zu unserer Verfügung. Wichtig zu beachten ist einzig, dass ab 22:00 Uhr draussen Ruhe sein sollte.



Freizeitmöglichkeiten in der Region



Mit der Bregenzerwald-Gästekarte erhalten wir zahlreiche Vergünstigungen.

Aud der Homepage werden viele Ausflugsmöglichkeiten aufgeführt:

<https://www.bregenzerwald.at/aktivitaet/gaeste-card/>

Unser Gästehaus hat auch einige Tourismuslinks aus der Region zusammengestellt:

- [Gleitschirmschule Bregenzerwald - Tandemfliegen](#)
- [Aktiv-Zentrum Bregenzerwald](#)
- [Abenteuerpark Schröcken](#)
- [Inatura einzigartiges, spektakuläres Naturmuseum der Zukunft](#)
- [Schausennerei Andelsbuch](#)
- [Molke Metzler - Sennschule](#)
- [Genusswelten Bentele](#)
- [KäseStrasse Bregenzerwald](#)
- [Frauenmuseum](#)
- [Wälderbahnle Bezau](#)
- [Seilbahn Bezau](#)
- [Bergbahnen Mellau-Damüls](#)
- [Bergbahnen Diedamskopf](#)
- [Bergbahnen Warth-Schröcken](#)
- [Sport Thomas](#)
- [Bregenzerwald Tourismus](#)
- [Vorarlberger \(Wasser-\) Kraftwerke](#)
- [Pfänderbahn bei Bregenz am Bodensee](#)
- [Strandbad Bregenz](#)
- [Seehallendbad Bregenz](#)
- [Aquadria Erlebnisbad Oberstaufen](#)
- [Stadtbad Dornbirn](#)
- [Kletterhalle Dornbirn](#)
- [Rappenlochschlucht](#)
- [Rolls Royce Museum Dornbirn](#)
- [Bodenseeschiffahrt](#)



Preise

Die folgenden Preise gelten **pro Person** und **pro Nacht** und beinhalten **Halbpension**, sowie die **Gästetaxe**.

	Zimmer mit Etagen-Dusche/WC	Zimmer mit Dusche/WC
Erwachsene	65,00 €	70,00 €
Kinder Jg. 2008-2011	57,00 €	62,00 €
Kinder Jg. 2012-2015	51,00 €	56,00 €
Kinder Jg. 2016-2018	39,00 €	44,00 €
Kinder Jg. 2019-2022	Frei	Frei

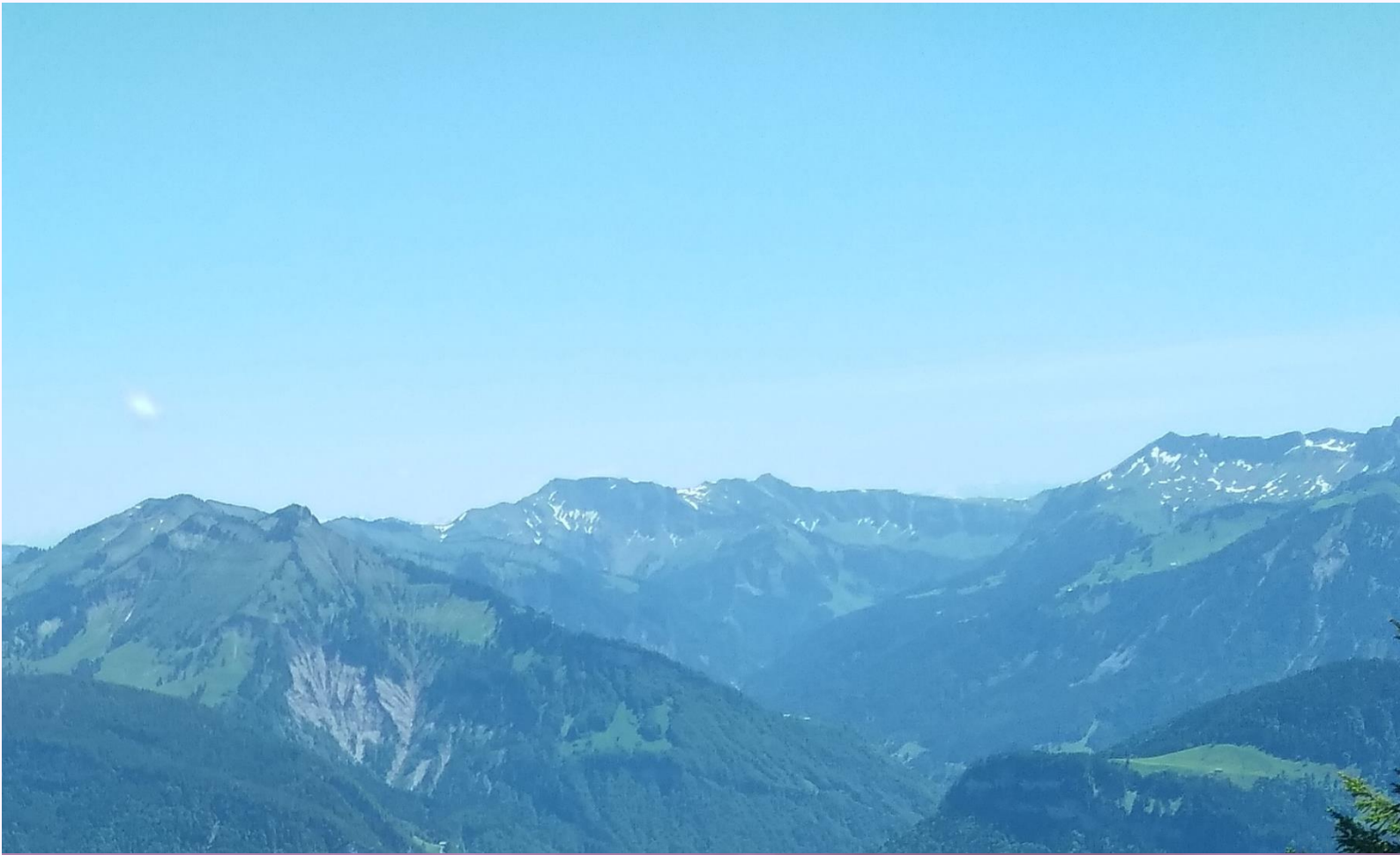
Anmeldung

- Da es nur eine begrenzte Anzahl an Zimmern mit Dusche/WC gibt, werden diese Zimmer in der Reihenfolge der Anmeldungen vergeben
- Da wir jetzt noch nicht wissen, wie es mit den Corona-Regeln im kommenden Jahr aussehen wird, ist die Anmeldung zunächst unverbindlich, eine Anzahlung ist nicht notwendig
- Mitte April 2023 werden alle angemeldeten Personen angeschrieben und gebeten, sich verbindlich an- oder abzumelden. Danach wird die Rechnung mit dem Gesamtbetrag für das Wochenende verschickt.

Packliste – Das alles solltest du nicht vergessen:

- Da die Freizeit in Österreich stattfindet, bitte ID und Bargeld in € für Unternehmungen mitnehmen.
- **selbst mitbringen. Schlafsäcke dürfen nicht benutzt werden!**
- Je nach Freizeitaktivitäten, die du unternehmen möchtest, solltest du die passenden Kleider einpacken (Wanderschuhe, Badekleidung,...)
- Bitte bring doch auch Gesellschaftsspiele mit, die du gerne spielst, dann haben wir eine Auswahl an Spielen zur Verfügung.





Evangelische Freikirche Dottikon
www.evangelische-freikirche-dottikon.com

